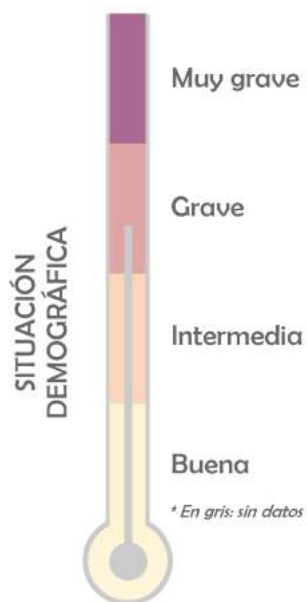


MAPA 174

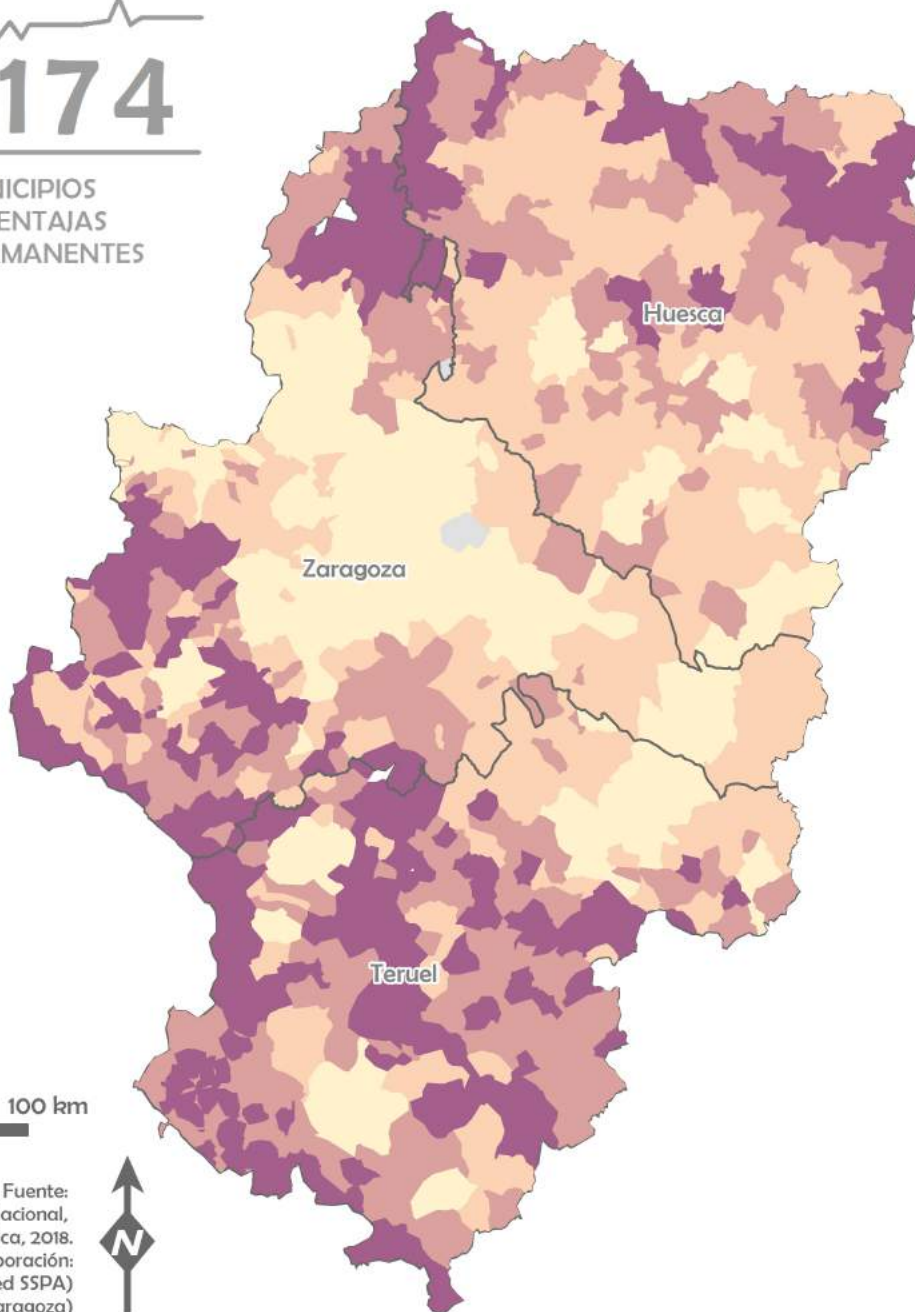
ZONIFICACIÓN DE LOS MUNICIPIOS ESPAÑOLES SUJETOS A DESVENTAJAS DEMOGRÁFICAS GRAVES Y PERMANENTES

ARAGÓN



0 25 50 100 km

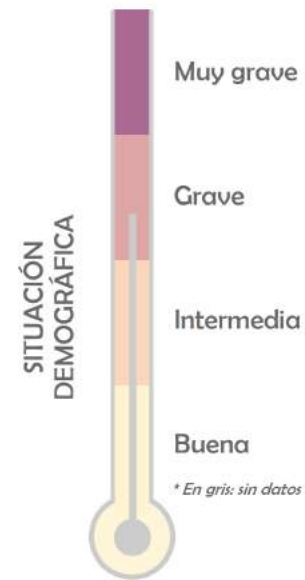
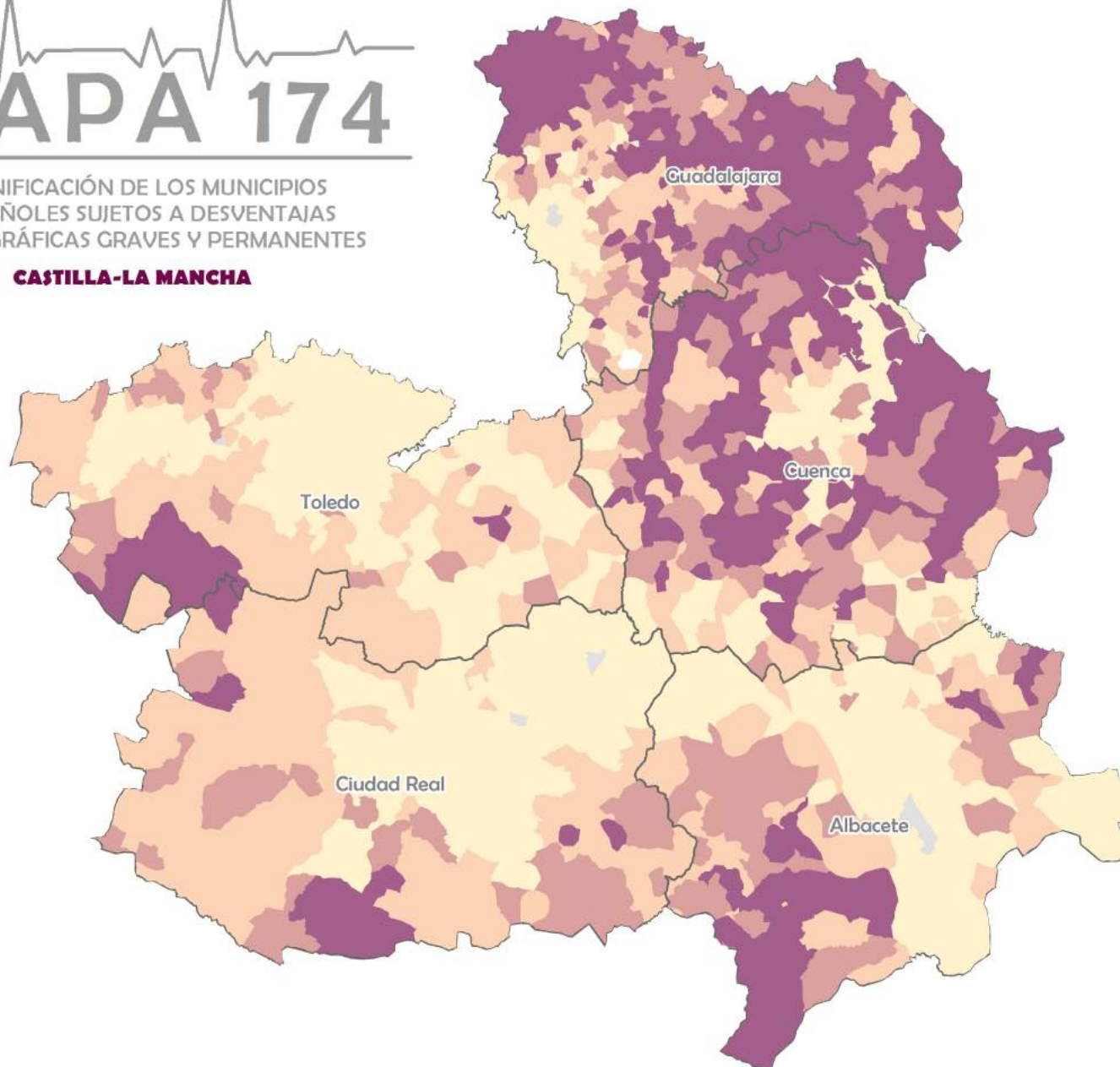
Fuente:
Instituto Geográfico Nacional,
Instituto Nacional de Estadística, 2018.
Elaboración:
José Antonio Guillén Gracia (Red SSPA)
María Zúñiga Antón (GEOT - Universidad de Zaragoza)



MAPA 174

ZONIFICACIÓN DE LOS MUNICIPIOS
ESPAÑOLES SUJETOS A DESVENTAJAS
DEMOGRÁFICAS GRAVES Y PERMANENTES

CASTILLA-LA MANCHA



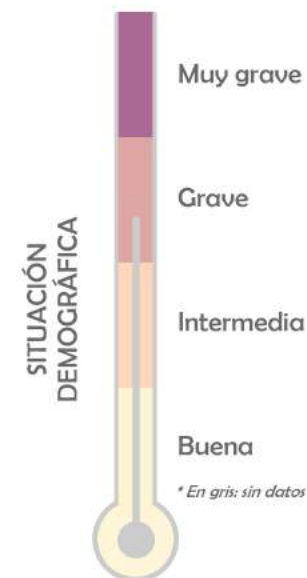
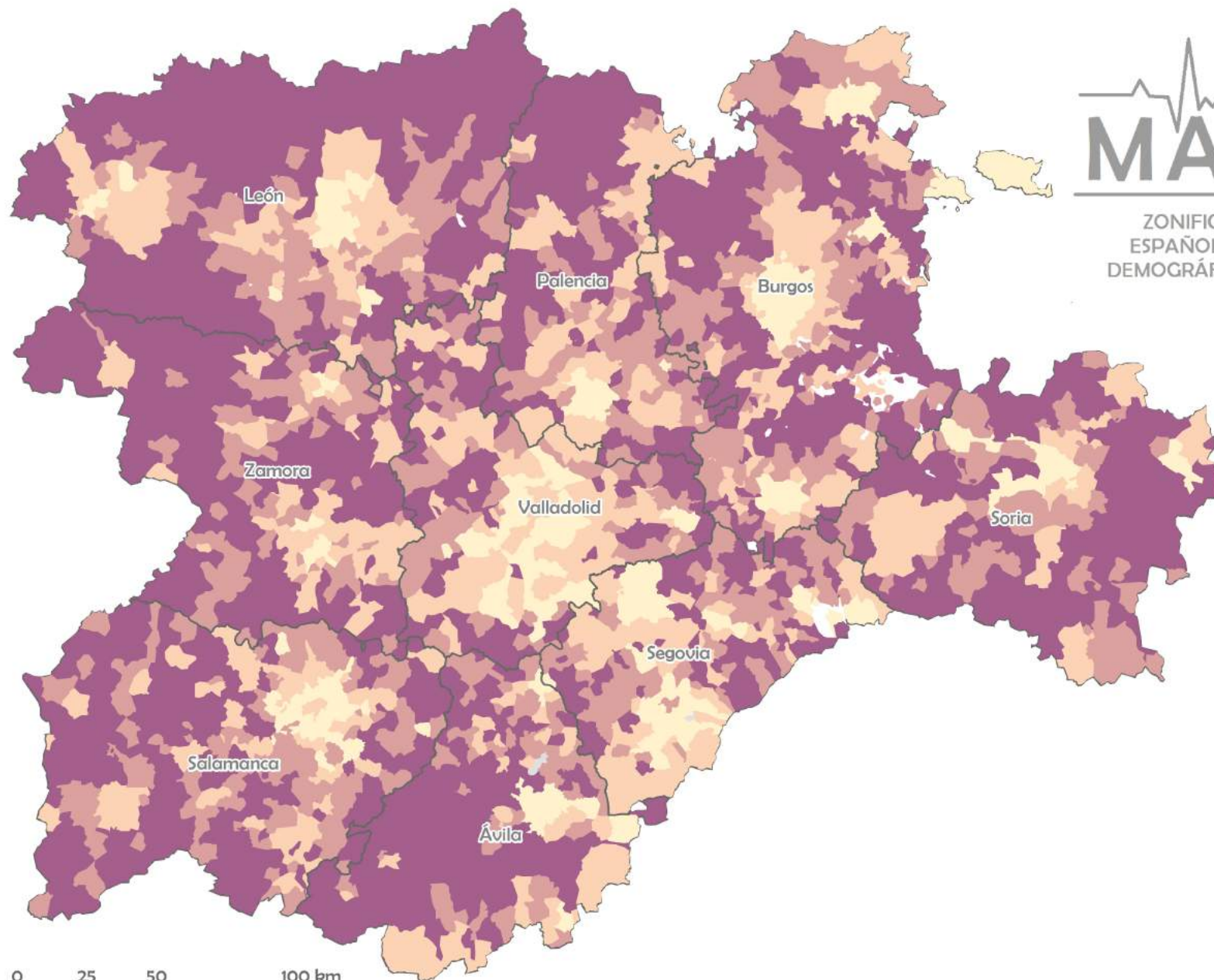
Fuente:
Instituto Geográfico Nacional,
Instituto Nacional de Estadística, 2018.
Elaboración:
José Antonio Guillén Gracia (Red SSPA)
María Zúñiga Antón (GEOT - Universidad de Zaragoza)



MAPA 174

ZONIFICACIÓN DE LOS MUNICIPIOS ESPAÑOLES SUJETOS A DESVENTAJAS DEMOGRÁFICAS GRAVES Y PERMANENTES

CASTILLA Y LEÓN



Fuente:
Instituto Geográfico Nacional,
Instituto Nacional de Estadística, 2018.

Elaboración:
José Antonio Guillén Gracia (Red SSPA)
María Zúñiga Antón (GEOT - Universidad Zaragoza)



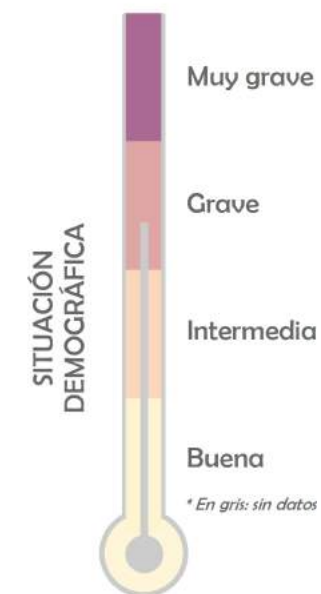
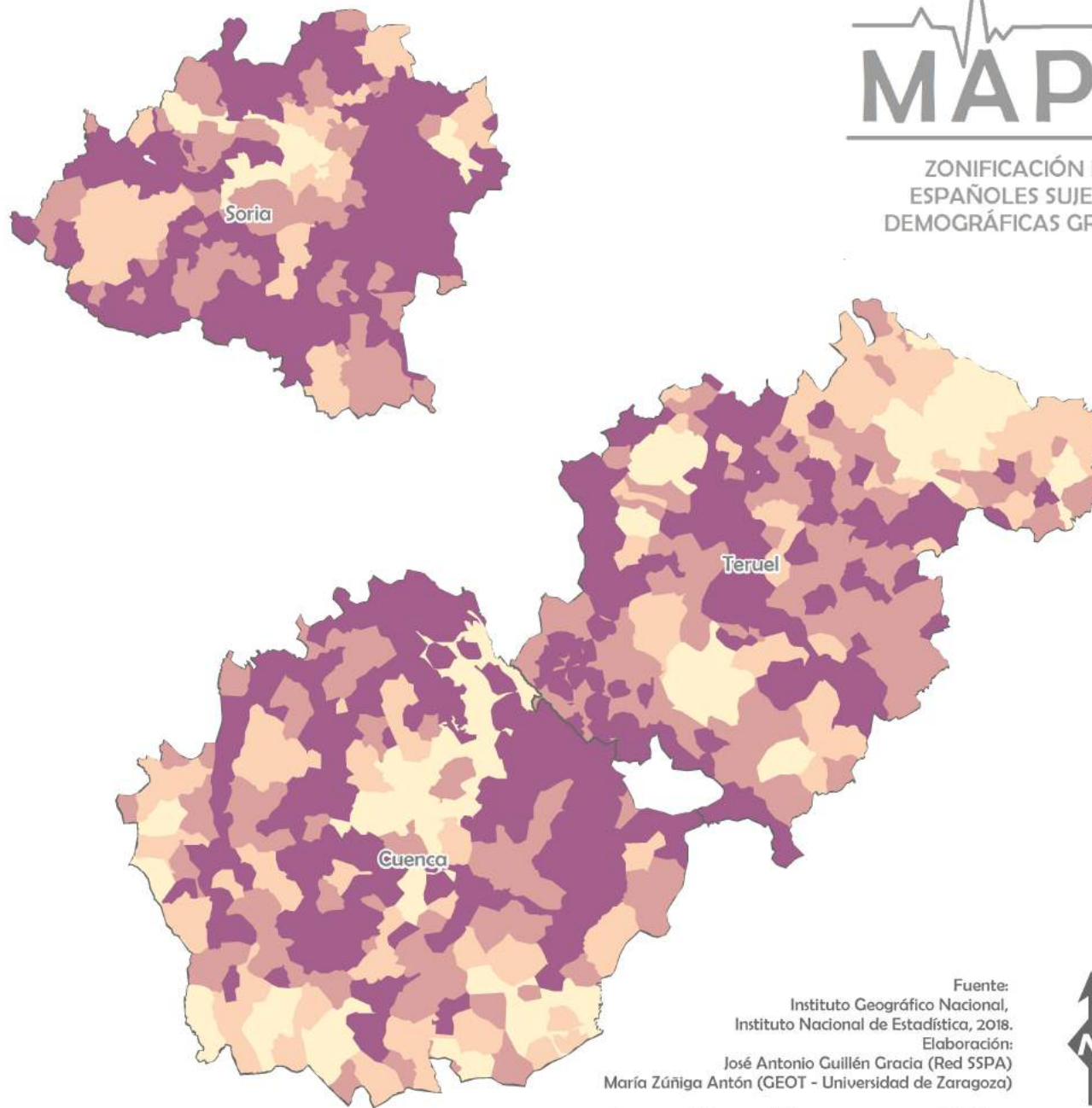
0 25 50 100 km



MAPA 174

ZONIFICACIÓN DE LOS MUNICIPIOS
ESPAÑOLES SUJETOS A DESVENTAJAS
DEMOGRÁFICAS GRAVES Y PERMANENTES

RED SSPA



Fuente:
Instituto Geográfico Nacional,
Instituto Nacional de Estadística, 2018.
Elaboración:
José Antonio Guillén Gracia (Red SSPA)
María Zúñiga Antón (GEOT - Universidad de Zaragoza)



0 25 50 100 km